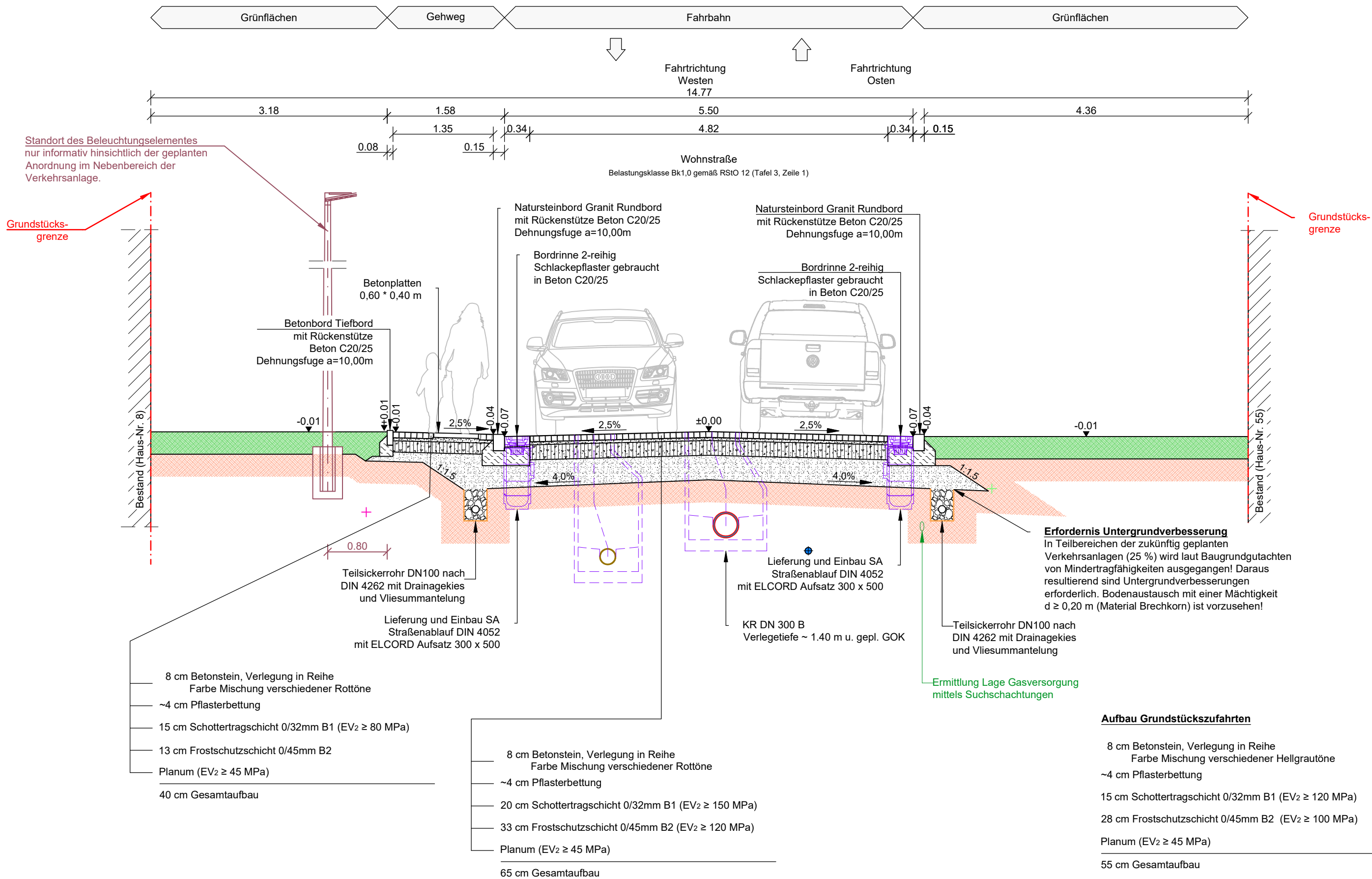


Regelquerschnitt (Station 0+078.000)



Zeichenerklärung :

- gepl. Regenwasserkanal DN 300 B
- vorh. Schmutzwasserkanal DN 200 Stz, "Trink- und Abwasserverband Börde"
- vorh. Trinkwasserleitung AZ DN 150, "Trink- und Abwasserverband Börde"
- vorh. Niederspannungsleitung "Avacon"
- vorh. Gasleitung "Avacon"
- vorh. Telekomleitung

Bemerkungen:

- Versorgungsleitungen und deren Hausanschlüsse sind in den folgenden Tiefen zu erwarten
 - Versorgungsleitung Wasser Tiefe ca. 0,8 - 1,4 m u. GOK
 - Fernmeldekabel Tiefe ca. 0,6 - 1,0 m u. GOK
 - Elektrokabel Tiefe ca. 0,6 - 1,0 m u. GOK
 - Gasleitung Tiefe ca. 0,8 - 1,2 m u. GOK



Stadt Wanzleben-Börde
OT Seehausen



Bearbeiter(in): Laudon, M.	Auftraggeber: Stadt Wanzleben-Börde Am Markt 1-2 39164 Wanzleben-Börde	Leistungsphase: AP
Zeichner(in): Laudon, D.		Datum: 05.02.2021
Prüfer(in): Laudon/Gehlhaar	Projekt: Stadt Wanzleben-Börde OT Seehausen Breiter Weg, Straßenbau, 3. BA	Höhen-/Lagestatus: HS 160/LS 150
Dateiname: 6-rq		Maßstab: 1:50
Projektnummer: 2020-06	Planbezeichnung: Regelquerschnitt Station 0+078.000	Plotmaßstab: 1:1
WST GmbH WASSER / STRASSEN / TIEFBAU & CONSULTING		Blattnummer: 6.1
WSTC GmbH Heydeckstraße 12 39104 Magdeburg		Telefon: 0391 744887-0 Telefax: 0391 744887-15 E-mail: info@wstc.eu