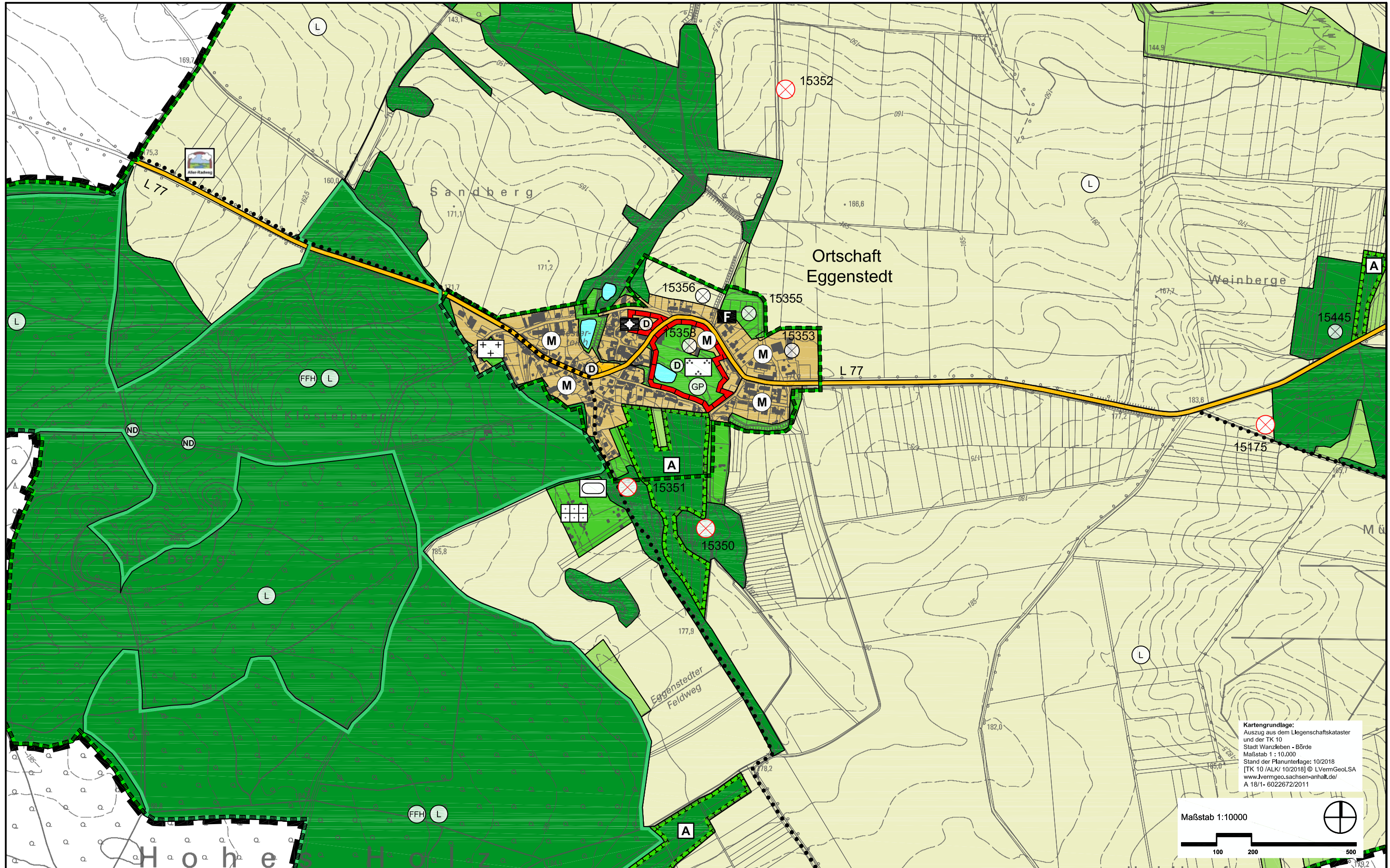




Flächennutzungsplan der Stadt Wanzleben - Börde

mit den Ortschaften Bottmersdorf / Klein Germersleben, Domersleben, Dreileben, Eggenstedt, Groß Rodensleben, Hohendodeleben, Klein Rodensleben, Remkersleben, Stadt Seehausen, Stadt Wanzleben, Zuckerdorf Klein Wanzleben



Kartengrundlage:
Auszug aus dem Liegenschaftskataster
und der TK 10
Stadt Wanzleben - Börde
Maßstab 1 : 10.000
Stand der Planunterlage: 10/2018
[TK 10 /ALK/ 10/2018] © LVerGeoLSA
www.lvermgeo.sachsen-anhalt.de/
A 18/1- 6022672/2011

Maßstab 1:10000
100 200 500