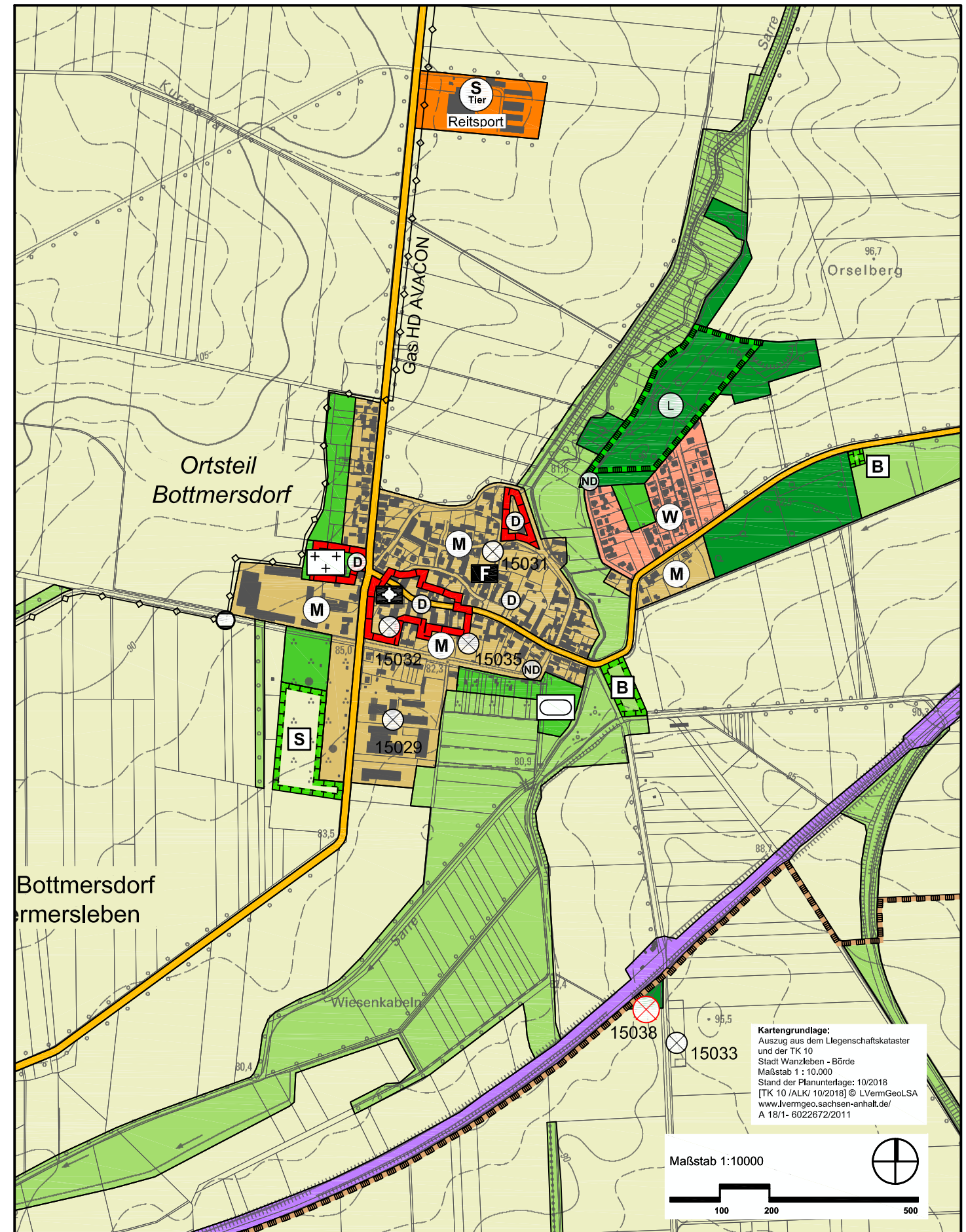
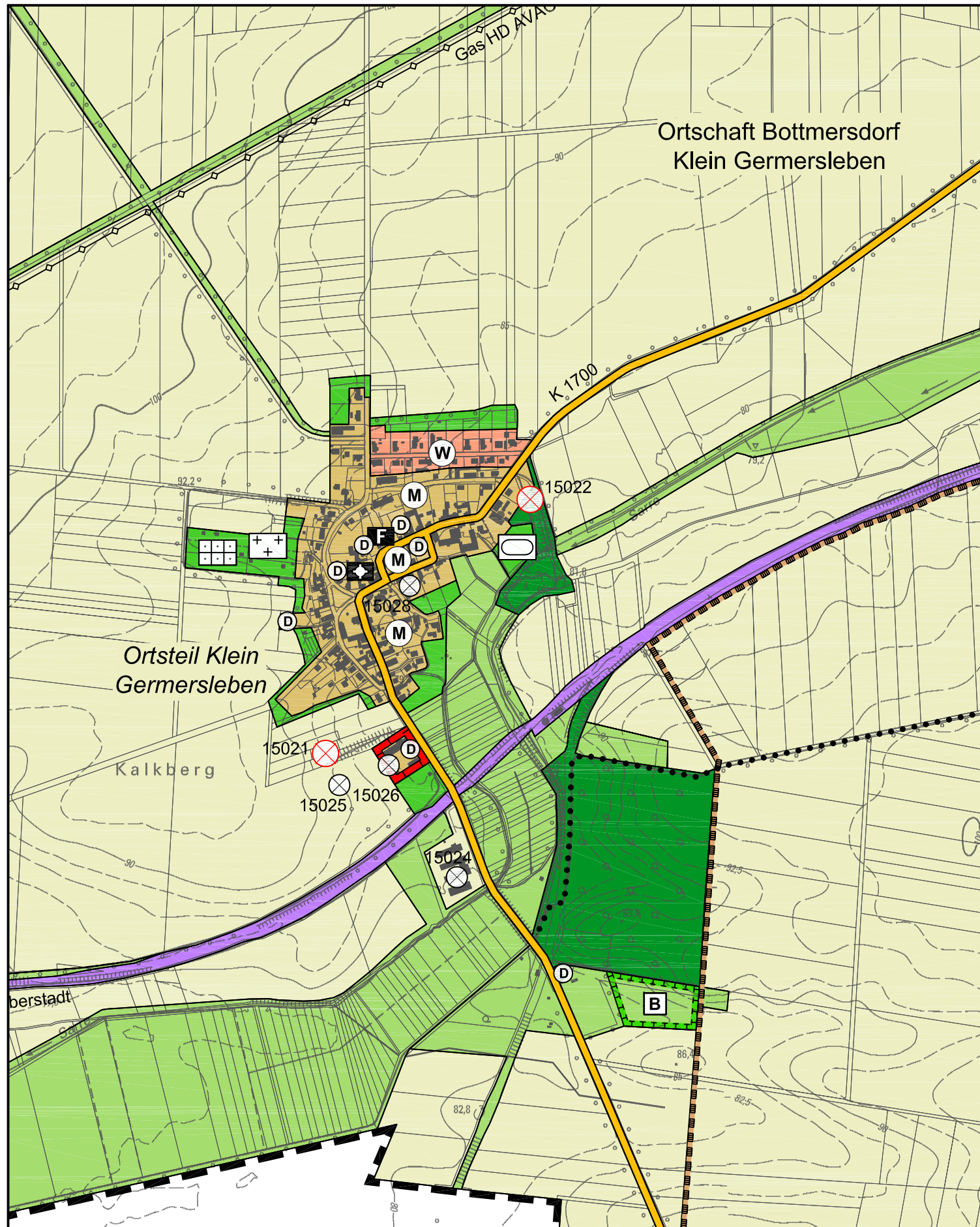




# Flächennutzungsplan der Stadt Wanzleben - Börde

mit den Ortschaften Bottmersdorf / Klein Germersleben, Domersleben, Dreileben, Eggenstedt, Groß Rodensleben, Hohendodeleben, Klein Rodensleben, Remkersleben, Stadt Seehausen, Stadt Wanzleben, Zuckerdorf Klein Wanzleben



Kartengrundlage:  
Auszug aus dem Liegenschaftskataster  
und der TK 10  
Stadt Wanzleben - Börde  
Maßstab 1 : 10.000  
Stand der Planunterlage: 10/2018  
[TK 10 /ALK/ 10/2018] © LVermGeoLSA  
www.lvermgeo.sachsen-anhalt.de/  
A 18/1- 6022672/2011

